

NIHAVENT ŞARKI

Usul: Curcuna

Ne Söylersen Söyle

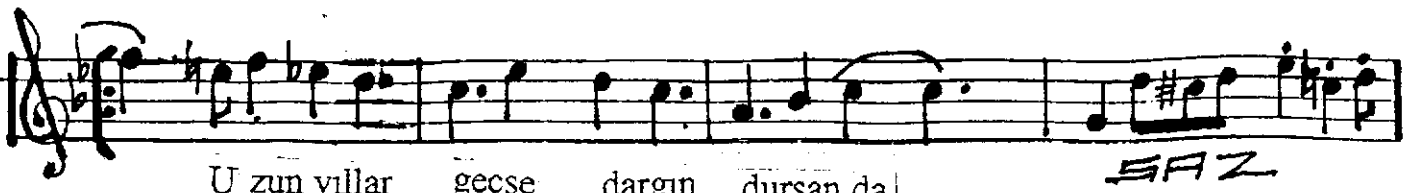
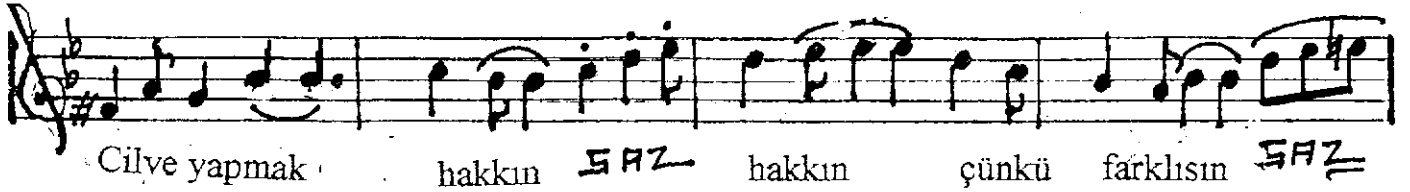
Güfte: Engin ÇIR

Beste: Gündoğdu DOĞAN

♩ = 180

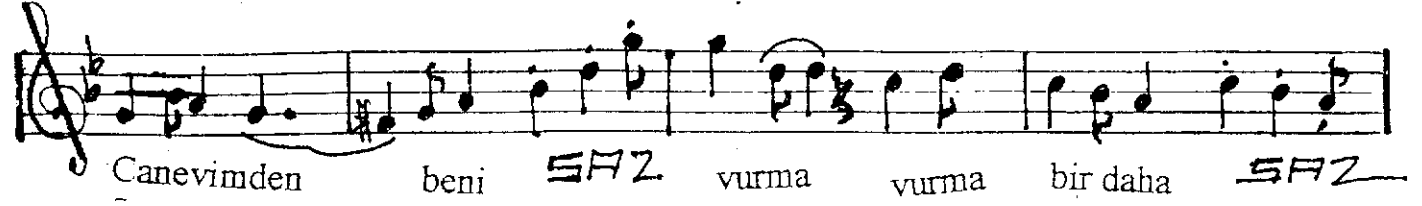


Aranagme.....





Aranagme.....



NE SOYLERSEN SÖYLE

Ne söylersen söyle sen de haklısın
Cilve yapmak hakkın çünkü farklısın
Neler çektim şu sîneme bir bilsen
Hâlâ benim şen gönlümde saklısın
Sözlerinle yerden yere vursan da
Hassas olan gururumu kırsan da
Uzun yıllar geçse dargın dursan da
Hâlâ benim şen gönlümde saklısın.
Canevimden beni vurma bir daha
Seni seven kalbi kırma bir daha
Unuttun mu diye sorma bir daha
Hâlâ benim şen gönlümde saklısın.